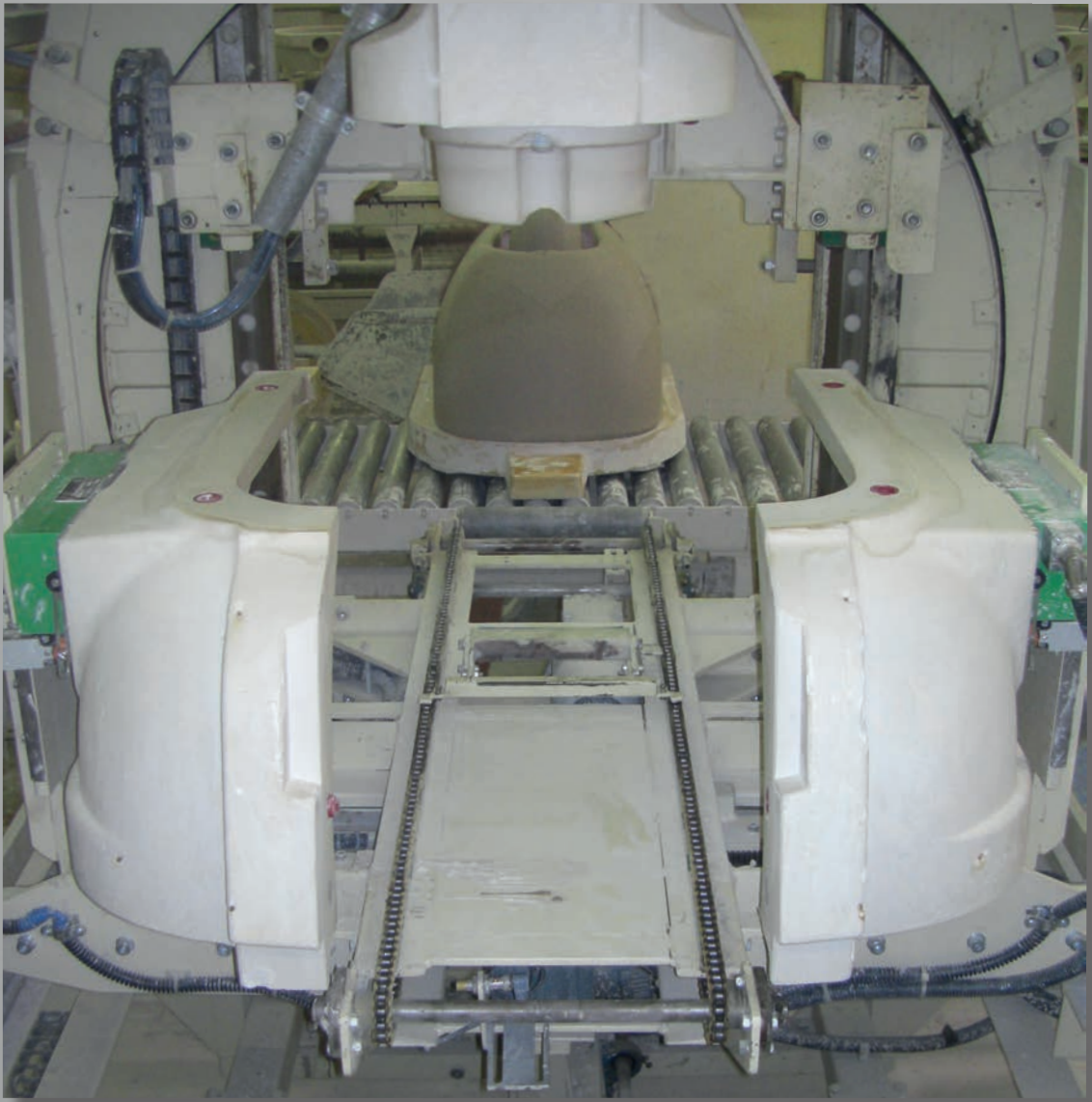


LÖSUNGEN FÜR SANITÄRKERAMIK

SANITARY WARE CERAMICS SOLUTIONS





DREHANLAGEN WC-TC

WC-TC TURNTABLES

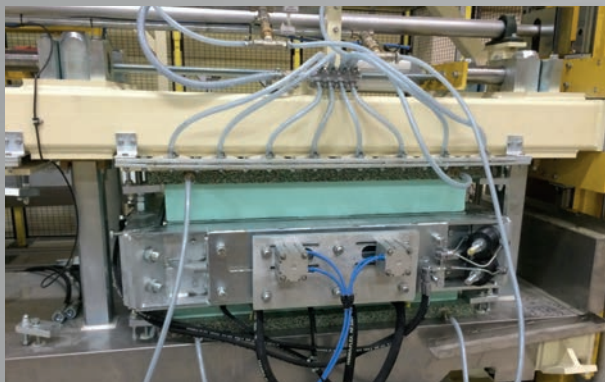
- ▶ Flexibler Maschinenbau zur Produktion von komplexen WCs mit 5 teiligen Gipsformen
flexible engine for complex WCs production of five part moulds. Processing area and drying section
- ▶ Optional mit automatischer Entformung
fully automatic demoulding as an option
- ▶ Drehbar über Drehstromgetriebemotor
rotating through three-phase geared motor
- ▶ Geeignet für traditionelles Gießverfahren, Niederdruck
suitable for traditional casting process, low pressure
- ▶ Transport zur Putzstation und Trocknung
transport to cleaning station and drying section



AKTIVER SPANNRAHMEN

HIGH TENSION FRAME

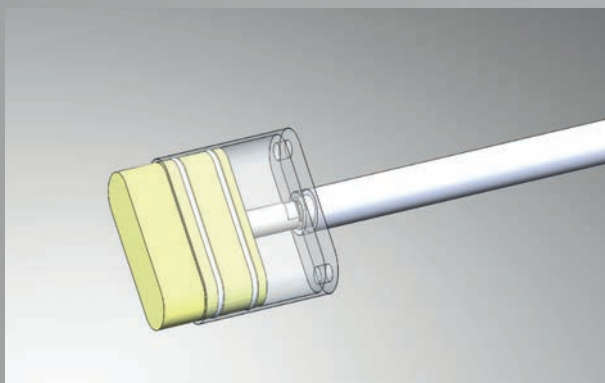
- ▶ Formenspannung über 8 Stk. hydraulische Spanneinheiten
tension for 8 hydraulic framing units
- ▶ Die Form wird in einer definierten Lage fixiert, beim Entformen wird die Form entlastet
mould is fixated in a predefined position, pressure released while demoulding



TECHNISCHE DATEN

TECHNICAL FIGURES

- ▶ **Formengröße:** resin size 900 x 650 mm
- ▶ **Maximaler Spanndruck:** 300 bar (entspricht 15 bar Schlickerdruck)
max. tension pressure 300 bar (equates to 15 bar slip pressure)



ÜBERLAUFSTEMPEL

SPILL OVER STAMP

- ▶ Einbauzubehör für Kunststoffformen zum automatischen Ausstechen des Überlaufloches
integration accessory for plastic casts to enable automatic spill hole cut out
- ▶ Mit pneumatischer Ansteuerung und Zylinder
with pneumatic trigger and cylinder
- ▶ Als Nachrüstset erhältlich
also available as retrofit kit

mfw-sps.at

Am Nussbaumhof 29
4813 Altmünster / Austria
Tel. +43 (0)7612 / 87432-0

MFW
Maschinenbau GmbH

sps.at

Gewerbepark 7
4300 St. Valentin / Austria
Tel. +43 (0)7435 / 54048-0

SPS

Technik
Ges.m.b.H